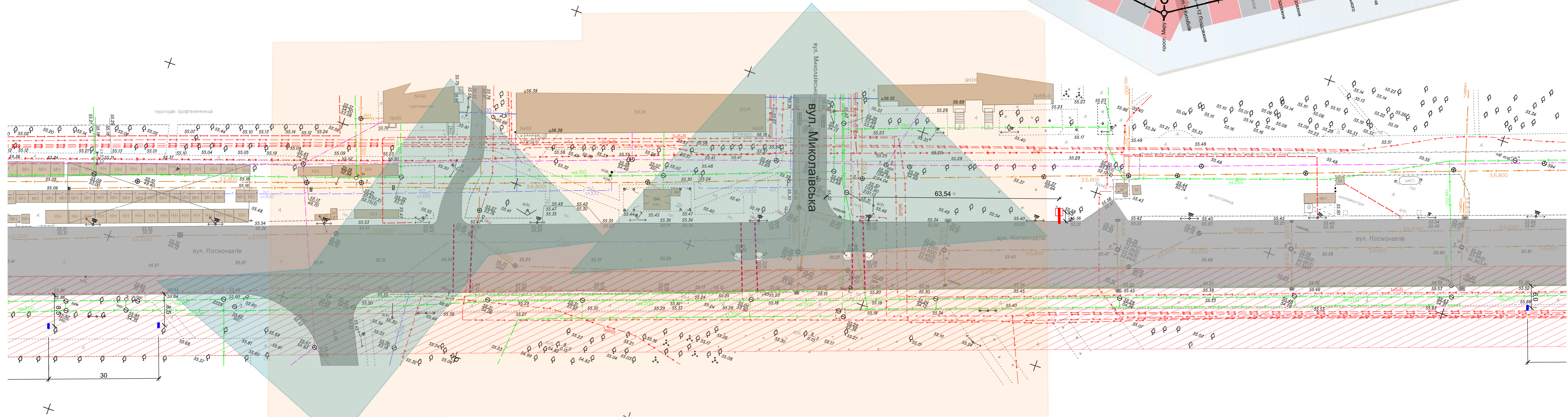




КОМПЛЕКСНА СХЕМА РОЗМІЩЕННЯ ЗОВНІШНЬОЇ РЕКЛАМИ НА ТЕРИТОРІЇ М. МИКОЛАЄВА ПО вул. КОСМОНАВТІВ

СХЕМА КОМПЛЕКСНОГО РОЗМІЩЕННЯ РЕКЛАМНИХ КОНСТРУКЦІЙ. М.1:500.



Обмеження згідно ДСТУ 3587-97 «Автомобільні дороги, вулиці та залізничні переходи»: від перехресть, зупинок маршрутних транспортних засобів

Згідно ДБН В.2.3-5:2018 «Вулиці та дороги населених пунктів» (побудова трикутника видимості, в зоні якого не допускається розміщувати будь-які будови, тимчасові споруди та зелені насадження заввишки більш ніж 1,2 м.)

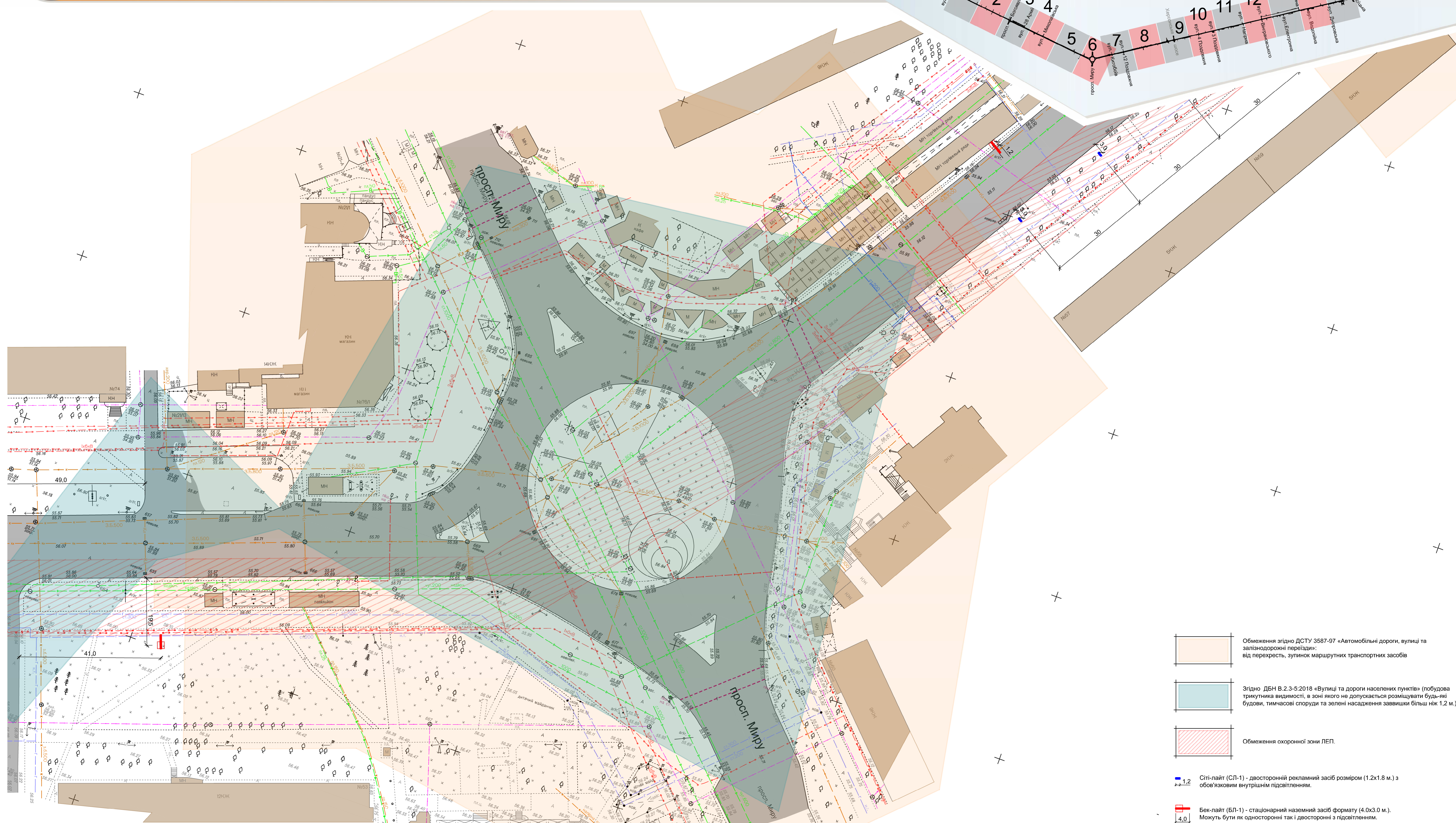
Обмеження охоронної зони ЛЕП.

- 1,2 Сіті-лайт (СЛ-1) - двосторонній рекламний засіб розміром (1,2x1,8 м.) з обов'язковим внутрішнім підсвітленням.
- 4,0 Бек-лайт (БЛ-1) - стаціонарний наземний засіб формату (4,0x3,0 м.). Можуть бути як односторонні так і двосторонні з підсвітленням.



КОМПЛЕКСНА СХЕМА РОЗМІЩЕННЯ ЗОВНІШНЬОЇ РЕКЛАМИ НА ТЕРИТОРІЇ М. МИКОЛАЄВА ПО вул. КОСМОНАВТІВ

СХЕМА КОМПЛЕКСНОГО РОЗМІЩЕННЯ РЕКЛАМНИХ КОНСТРУКЦІЙ. М.1:500.



-  Обмеження згідно ДСТУ 3587-97 «Автомобільні дороги, вулиці та залізничні переїзди»; від перехресть, зупинки маршрутних транспортних засобів
-  Згідно ДБН В.2.3-5:2018 «Вулиці та дороги населених пунктів» (побудова трикутника видимості, в зоні якого не допускається розміщувати будь-які будови, тимчасові споруди та зелені насадження заввишки більш ніж 1.2 м.)
-  Обмеження охоронної зони ЛЕП.
-  1.2 Сіті-лайт (СП-1) - двосторонній рекламний засіб розміром (1.2x1.8 м.) з обов'язковим внутрішнім підсвітленням.
-  4.0 Бек-лайт (БЛ-1) - стаціонарний наземний засіб формату (4.0x3.0 м.). Можуть бути як односторонні так і двосторонні з підсвітленням.